

स्थानीय सरकार संचालन ऐन २०७४ को दफा ४७ (२) अनुसार न्यायिक समितीको क्षेत्राधिकार अन्तर्गत पर्ने विवादहरू

न्यायिक समिती समक्ष पेश भएको विवादको कारवाही र किनारा गर्दा सम्भव भएसम्म मेलमिलाप गराउन प्रोत्साहन गरि दुबै पक्षको सहमतिमा मेलमिलाप गराउनु पर्नेछ ।

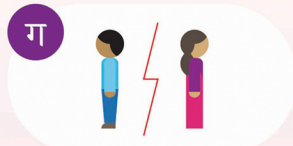
४७ (२) वमोजिम मेलमिलाप गराउने विवादहरू :



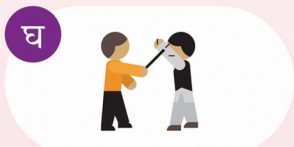
क
सरकारी, सार्वजनिक वा सामुदायिक बाहेक एकाको हकको जग्गा अर्कोले च्यापी, मिचि वा घुसाई खाएको



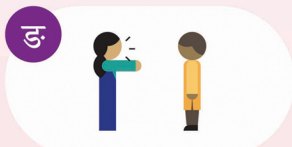
ख
सरकारी, सार्वजनिक वा सामुदायिक बाहेक आफ्नो हक नपुग्ने अरुको जग्गामा घर वा कुनै संरचना बनाएको



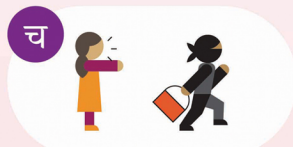
ग
पति पत्नी बीचको सम्बन्ध विच्छेद



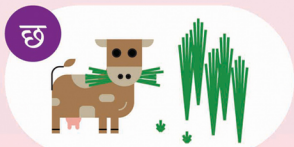
घ
अंगभंग बाहेकको बढीमा एक वर्ष कैद हुन सक्ने कुटपिट



ङ
गाली वेईज्जती



च
लुटपिट



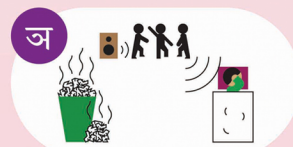
छ
पशुपौखि छाडा छोडेको वा पशुपौखि राख्दा वा पाल्दा लापरवाही गरी अरुलाई असर पारेको



ज
अरुको आवासमा अनधिकृत प्रवेश गरेको



झ
अर्काको हक भोगमा रहेको जग्गा आवाद वा भोग चलन गरेको



ञ
ध्वनी प्रदुषण गरी फोहोर मेला पर्योकी छिमेकीलाई असर पारेको

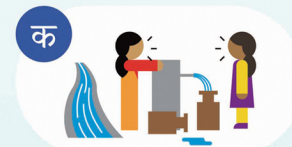


ट
प्रचलित कानून बमोजिम मेलमिलाप हुन सक्ने व्यक्तिवादी भई दायर हुने अन्य देवानी र एक वर्षसम्म कैद हुन सक्ने फौजदारी विवाद

स्थानीय सरकार संचालन ऐन २०७४ को दफा ४७ (१) अनुसार न्यायिक समितीको क्षेत्राधिकार अन्तर्गत पर्ने विवादहरू

न्यायिक समिती समक्ष पेश भएको विवादको कारवाही र किनारा गर्दा सम्भव भएसम्म मेलमिलाप गराउन प्रोत्साहन गरि दुबै पक्षको सहमतिमा मेलमिलाप गराउनु पर्नेछ । मेलमिलाप हुन नसकेकामा ४७ (१) बमोजिमको मुद्दामा कारवाही र किनारा गर्नु पर्नेछ ।

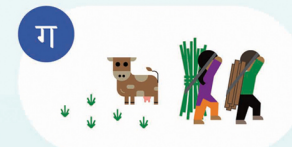
४७ (१) वमोजिम निरूपण गर्ने विवादहरू :



क
आलीधुर, बाँध पैनी, कुलो वा पानीघाटको बाँडफाँड र उपयोग



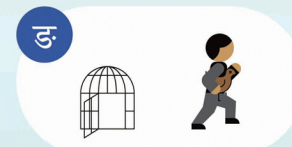
ख
अर्काको बाली नोक्सान गरेको



ग
चरन घाँस दाउरा



घ
ज्याला मजुरी नदिएको



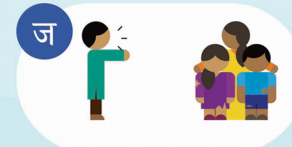
ङ
घरपालुवा पशुपौखि हराएको वा पाएको



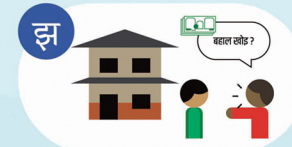
च
जेष्ठ नागरिकको पालनपोषण तथा हेरचाह नगरेको



छ
अन्य व्यक्तिको घर, जग्गा वा सम्पत्तिलाई असर पर्ने गरी रुखविरेल्ना लगाएको



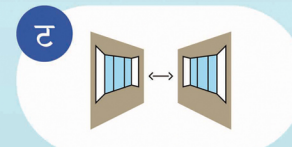
ज
नावालक छोरा, छोरी वा पति पत्नीलाई ईज्जत आमद अनुसार खान लाउन वा शिक्षा-दिक्षा नदिएको



झ
बार्षिक २५ लाख रुपैयासम्मको विगो भएको घर बहाल र घर बहाल सुविधा



ञ
आफ्नो घर वा बलेसी वा अर्काको घर जग्गा वा सार्वजनिक बाटोमा पानी झारेको



ट
संधियारको जग्गा तर्फ झ्याल राखी घर बनाउनु पर्दा कानून बमोजिम छोड्नु पर्ने परिमाणको जग्गा नछोडी बनाएको



ठ
कसैको हक वा स्वामीत्वमा भएपनि परापूर्व कालदेखि सार्वजनिक रुपमा प्रयोग हुँदै आएको बाटो, बस्तुभाउ निकाल्ने निकास, बस्तुभाउ चराउने चउर, कुलो, नहर, पोखरी, पाटी पौवा, अन्त्येष्टी स्थल, धार्मिक स्थल वा अन्य कुनै सार्वजनिक स्थलको उपभोग गर्न नदिएको वा वाधा पुर्याएको



ड
संघीय वा प्रदेश कानूनले स्थानीय तहबाट निरूपण हुने भनि तोकेका अन्य विवाद